

# PÉČE A ÚDRŽBA

**CORIAN**  
Created For Life.  
DUPONT

**CORIAN - originální materiál s dokonale kompaktním povrchem, který vyžaduje minimální péči proto, aby si udržel svůj původní vzhled. Při správném ošetřování zůstane CORIAN stále**

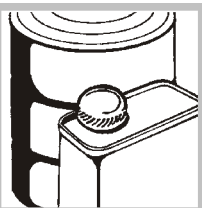
**tak krásný jako v den, kdy byl instalován. Sám se ale nevyčistí. Samozřejmě, jako cokoliv jiného, potřebuje k zachování svého svěžívho vzhledu pravidelnou péči. Za běžného denního provozu stačí mýdlo a voda nebo běžné čisticí prostředky na bázi amoniaku, aby se povrch zbavil mastnoty a většiny skvrn. Běžný způsob údržby a obyčejné čisticí prostředky zachovají čistý hladký povrch CORIANU jako nový a bez nároku na další péči.**

## Pomoc

CORIAN je homogenní výjimečně trvanlivý a nárazu vzdorný materiál. Nicméně, pokud dojde k vážnému poškození povrchu Vašeho CORIANU, v žádném případě nezoufejte.

Obráťte se na svého výhradního dodavatele, výrobce, montážní podnik nebo distributora CORIANU. Každý z nich má potřebné znalosti a materiál na opravu prakticky všech škod, které se snad mohou vyskytnout.

## Varování



Nevystavujte CORIAN působení silných chemikálií. Jestliže Vaše pracovní plocha nebo umyvadlo z CORIANU přijde do styku s takovými látkami, jako jsou odstraňovač barev, čistič

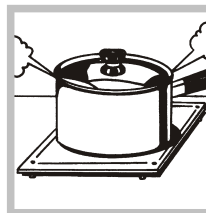
štetců, odrezovač, čistič na pečicí trouby, čisticí prostředky obsahující methylen chlorid, aceton (odlakovač nehtů) a kyselé čističe odpadových výpusť, pak rychle opláchněte povrch mýdlovou vodou. Lak na nehty lze odstranit odlakovačem

bez acetonu (např. zn. CUTEX) a postižené místo opláchněte vodou. CORIAN odolává nárazu, ovšem těžké nebo ostré předměty mohou při dopadu na něm zanechat stopy, a tím povrch poškodit. Nikdy neřezejte přímo na pultech z CORIANU. Dále doporučujeme pustit do dřezu studenou vodu, jestliže do něj vyléváte vodu vroucí.

## Tepló a CORIAN

CORIAN odolává teplu lépe než jiné běžné povrchové materiály. Nicméně, horké nádoby odstavené přímo

z plotny nebo trouby mohou povrch poškodit. Pod horké nádoby a elektrické spotřebiče vždy používejte podložku odolnou vůči teplu.



## Otázky a odpovědi

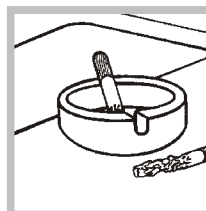
### Mohu na CORIANU řezat nebo sekat ?

Přestože je povrch z CORIANU tvrdý (a ztupí každý dobrý nůž), nehodí se ke krájení nožem.

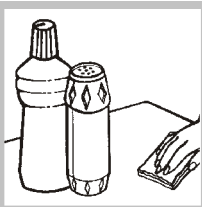


### A co nepříjemné skvrny nebo stopy po nedopalku cigarety ?

Protože je CORIAN celistvý a nepórezní a má homogenní rozložení barvy a výplňového materiálu, lze tyto skvrny odstranit abrasivním čisticím prostředkem a žínkou a žínkou a žínkou s brusnou vrstvou Scotchbrite.



## A. Pracovní deska



Existují tři typy finální úpravy pracovní desky z CORIANU: saténově matový, středně lesklý a vysoce lesklý. Většinu nečistot a skvrn lze odstranit pomocí mýdla, vody a houby.

V závislosti na finální úpravě povrchu musí být při odstraňování skvrn použit nepatrně odlišný technologický postup. V každém případě nejprve povrch ručníkem do sucha vytřete, aby nevznikly stopy po vodě.

**Matová úprava** - povrch utřete vlhkým hadříkem. Slabou nečistotu setřete jen mýdlovou vodou nebo čisticím prostředkem na bázi amoniaku. Na zvlášť houževnaté skvrny použijte **abrasivní čisticí prášek** a žínku na nádobí se **zelenou** brusnou vrstvou Scotchbrite. Aby povrch vypadal stále jako nový, přebrouste jej touto houbičkou jemnými krouživými pohyby po celé ploše. Při dezinfekci použijte naředěné dezinfekční činidlo pro domácnost (1 díl vody/1 díl činidla).

**Středně lesklá úprava** - na odstranění vytrvalých skvrn použijte bělicí **neabrasivní čisticí krém** nebo zředěný bělicí prostředek, žínku na nádobí s **bílou** brusnou vrstvou Scotchbrite. Čištění provádějte stále jemnými krouživými pohyby. Pokud chcete zvýraznit jas a barvy, použijte neabrasivní leštěnku, povrch přetřete papírovým ručníkem nebo hadříkem.

**Vysoce lesklá úprava** - postupujte stejně jako v případě povrchu se střední úrovní lesku s tím rozdílem, že místo abrasivní žínky použijete houbu. K odstranění vytrvalých skvrn můžete také použít bílou leštěnku a měkký hadřík. Při vysoce lesklé úpravě se doporučuje provést vždy přešetření celého povrchu pro udržení stejného lesku. Pokud dojde k různému náhodnému poškození povrchu - viz "Odstranění škrábanců z povrchu CORIANU."

## B. Dřezy a umyvadla

Všechny dřezy a umyvadla z CORIANU mají mat-

nou saténovou povrchovou úpravu. Na skvrny použijte abrasivní čistič a houbičku na nádobí se zelenou vrstvou Scotchbrite. Občas vyčistěte svůj dřez nebo umyvadlo naplněné do jedné čtvrtiny rotokem vody a bělicího prostředku. Nechte působit 15 minut, potom umyjte strany a dno. Pokud se vyskytnou vytrvalé skvrny, nechte roztok bělicího prostředku nebo biologicky aktivního prostředku na praní prádla působit přes noc, potom se skvrny snadno odstraní. Tvrdá voda může v některých případech zanechat na povrchu CORIANU viditelné usazeniny. Vhodným odstraňovačem vodního kamene rozpusťte tuto usazeninu během několika minut. I v tomto případě použijte žínku na nádobí se zelenou brusnou vrstvou Scotchbrite k přetření celého povrchu a vytřete do sucha.

## Odstraňování škrábanců z povrchu CORIANU.

Výhodou CORIANU je i to, že může být opraven po náhodném poškození. Menší oděrky a škrábance si můžete opravit sami a to přebroušením žínkou Scotchbrite tak, aby se ošetřené místo spojilo s ostatní plochou. Jestliže dojde k náhodnému poškození, tj. poškrábání ostrým nožem apod., spojte se s vaším dodavatelem CORIANU (autorizovaný prodejce, instalační firma, distributor) nebo se Servisním střediskem CORIANU, aby bylo možné povrchové poškození odstranit.



## Hygienické kvality CORIANU

CORIAN je jedním z nehygieničtěších dostupných materiálů. Potraviny, nečistoty a mikroby jím nepronikají. Nezávislé laboratorní testy ukázaly, že neporézní povrch CORIANU nepodporuje růst mikrobu a plísní. Tyto hygienické vlastnosti využívají zdravotnická zařízení a potravinářství po celém světě a jsou stejně tak důležitá i pro Váš domov.

